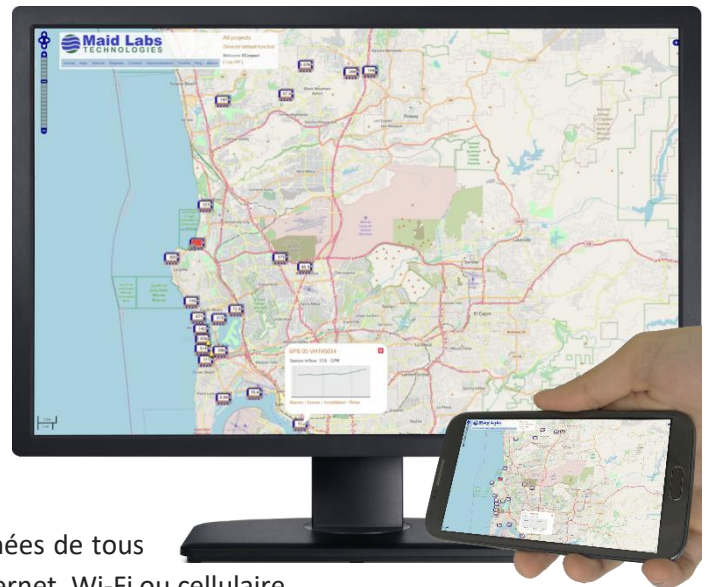


MAIDMAPS

MaidMaps est une application Web de télémétrie qui permet aux utilisateurs de visualiser à distance sur leurs ordinateurs, tablettes et téléphones en temps réel, les débits, les niveaux, les alarmes et d'autres données importantes. Les informations affichées sont également enregistrées à haute fréquence par les appareils Maid Labs. Cette application Web indique sur une carte modifiable par l'utilisateur, l'emplacement des instruments et les valeurs des mesures actuelles.



- Utilisez MaidMaps pour la surveillance en temps réel, ses alarmes, analyses et rapports.
- Pour configurer et récupérer à distance des données de tous vos appareils Maid Labs ayant une connexion Ethernet, Wi-Fi ou cellulaire.
- La durée maximale de conservation des données est d'un minimum de 12 mois pour la version Plus.
- Toutes les données peuvent être téléchargées à des fins de sauvegarde et d'analyse.

MaidMaps possède également les fonctionnalités suivantes:

- Modification des configurations à distance
- Notifications par courriel et texto
- Mise à jour automatique du micrologiciel
- Assistance technique
- Nombre illimité d'utilisateurs (nom d'accès et adresse courriel différents)
- Exporter vers Excel et PDF

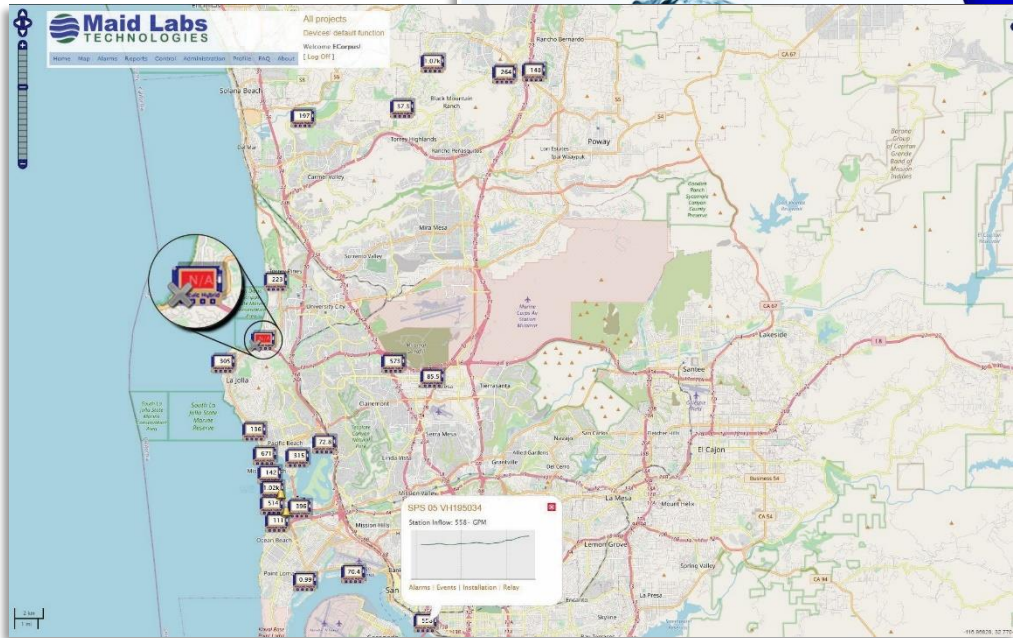
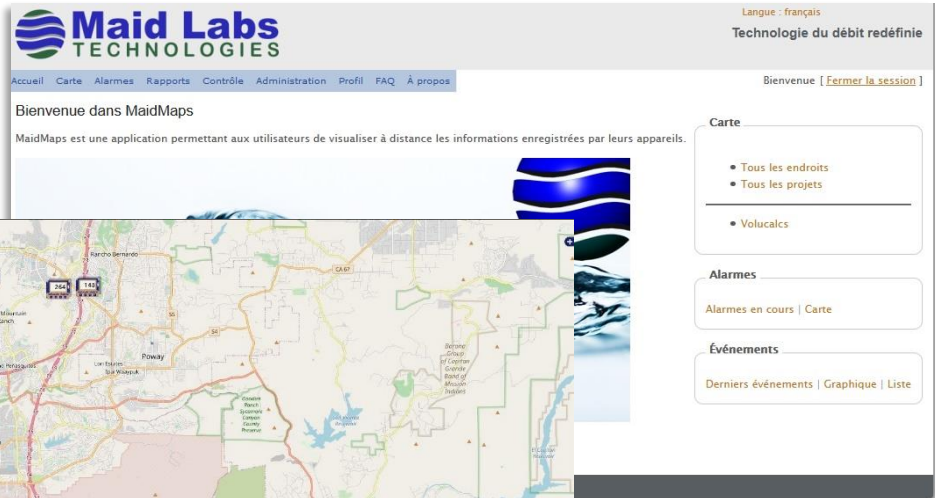
Sécurité du pare-feu

Les deux versions du Volucal Hybrid, le Débordmètre et le PressureMaid communiquent via Internet avec le serveur MaidMaps. Les instruments accèdent au serveur comme un ordinateur accède à une page Web. De cette façon, le serveur n'a pas besoin de percer les pare-feu de l'organisation pour obtenir les données à partir d'emplacements privés lorsqu'il est connecté par Wi-Fi ou par câble. Au lieu de demander une page Web, l'instrument transmet ses dernières données et reçoit des commandes en retour, ou de nouvelles configurations ou un micrologiciel, si nécessaire.

Communication

Les instruments peuvent être connectés directement via le port Ethernet, Wi-Fi ou un modem cellulaire. Les données sont transmises au serveur en temps réel ou à une fréquence spécifique. Lorsqu'une valeur dépasse une limite préétablie, des avertissements et des alarmes sont immédiatement transférés vers le serveur MaidMaps, qui peut envoyer un texto ou un courriel à la bonne responsable.

La page d'accueil permet à un utilisateur de sélectionner un champ d'intérêt (nommé et défini par l'utilisateur), comme le débit, le niveau ou



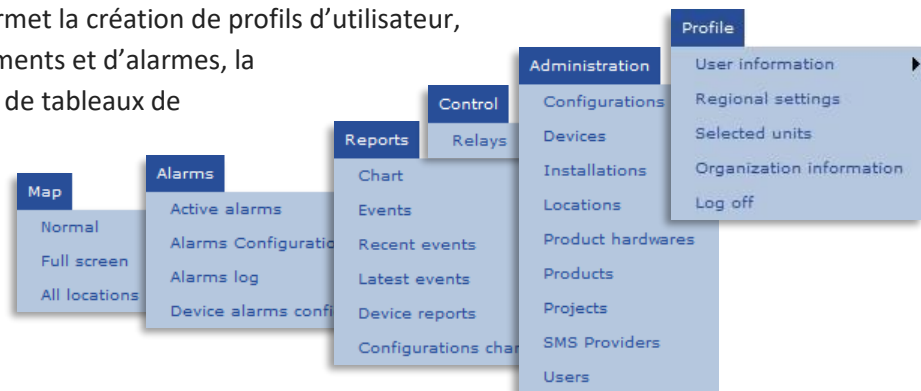
la pression de l'eau potable, puis de voir ce qui se passe sur l'ensemble du réseau.

Des témoins visuels tels que des couleurs et des icônes sont

ajoutées au symbole et à la mesure de l'instrument pour informer sur les problèmes de communication (✘) et d'alarme (🔔), ou lorsque les valeurs dépassent les niveaux d'avertissement ou d'alarme, qui changent l'arrière-plan de la mesure à jaune ou rouge. Si une valeur anormale s'affiche, cliquer sur le symbole de l'instrument qui ouvre un micro graphique de la dernière heure et des liens utiles comme les alarmes, les événements et les relais.

Menu complet

Le menu de MaidMaps permet la création de profils d'utilisateur, de configurations d'instruments et d'alarmes, la sélection de graphiques et de tableaux de données à afficher et les fichiers à télécharger ou à téléverser.



Mesures

Les types de mesures par défaut, comme le débit d'un débitmètre, sont affichés en fonction du modèle de l'instrument et du « projet » sélectionné. Un projet peut être la pression de l'eau potable, la collecte des eaux usées ou d'autres noms donnés par l'utilisateur. De cette façon, les bonnes personnes ne voient que ce qu'elles ont besoin de voir, sans distractions. La liste à droite montre tous les différents types de données qui peuvent être affichées sur la carte, qui elle-même peut être modifiée par l'utilisateur.

Alarmes

Le journal des alarmes affiche toutes les alarmes dans l'ordre chronologique et qui s'en est occupé en fonction de leur permission d'accès. Il indique quand et qui a reçu les alarmes et si et quand elles ont été acquittées.

Options	Source	Nom de l'alarme	Sévérité	Endroit	Début d'alarme	Fin d'alarme	État	Doit reconnaître	Reconnue à	Reconnue par	Condition	Seuil	Unité
Détails Reconnaitre		Débordement	Avertissement	Rue Cyr D-2	03/04/2017 06:30:14		En alarme				Au-dessus de	0,00	m ³ /j
Détails Reconnaitre		Niveau haut	2	SP4	24/03/2017 01:08:51	24/03/2017 07:27:47	Terminée						
Détails		Présent : Début d'un débordement	Avertissement	174 Principale D-3	02/04/2017 15:52:00	03/04/2017 00:53:00	Terminée						

Les destinataires reçoivent des courriels comme celui-ci, même si le problème en est un de communication.

Un Volucalc Hybrid relié à Internet peut avertir en temps réel des alarmes suivantes:

- Cycle anormal
- Séquence de pompe anormale
- Perte d'alimentation (pile requise)
- Redémarrage de l'appareil
- Problème de communication
- Débit hors limite
- Le niveau baisse sans pompes en opération
- Cycle long
- Niveau d'opération changeant
- Débit de pompage a changé

Sélection de la fonction à afficher

- Fonction de mesure par défaut des appareils
- État des alarmes
- Révisions matérielles
- Versions des logiciels

- Alimentation CA
- Analogue générique 1
- Analogue générique 2
- Analogue générique 3
- Analogue générique 4
- Analogue générique 5
- Analogue générique 6
- Batterie externe
- Capacité pompe 1, 2, 3 et 4
- Débit
- Débit entrant
- Débit pompé
- État de débordement
- État des pompes
- État du relais
- Événement numérique
- Niveau
- Pluie
- Pression d'eau courante
- Pression d'eaux usées



Technologie du débit redéfinie

Une alarme a commencé.

Aux utilisateurs de Aquaford,

Nom de l'alarme : Début d'un débordement basé sur le niveau
Condition d'alarme : Présent
Seuil 1 : 0,50
Organisation : Aquaford
Endroit : Rue Cyr D-2
Projet : Débordement
Temps du début : 03/04/2017 06:30
Temps de fin :
Doit reconnaître : Oui
N° de série : 153 286

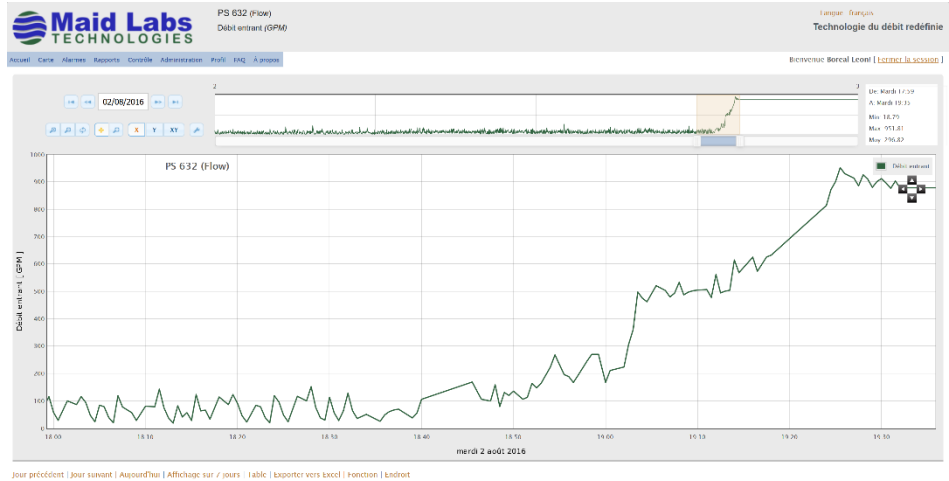
Cette alarme doit être reconnue.

[Voir le journal de cette alarme](#)

Copyright © 2017 Maid Labs. Tous droits réservés.

- Débit de pompage hors limite
- Cycle court
- Le niveau ne change pas
- Alarmes définies par l'utilisateur

MaidMaps peut afficher graphiquement tous les types de mesures listées précédemment. Il est facile de zoomer et d'aller directement à la journée ou semaine qui vous intéresse. Il est à un clic de l'exporter vers Excel avec le tableau de données utilisé pour créer le graphique.



MaidMaps peut être utilisé pour télécharger des fichiers compatibles SoftMaid à partir du Volucalc Hybrid, du Débordemètre et du PressureMaid.

MaidMaps est utile pour télécharger et téléverser les configurations d'instruments et les mises à niveau du micrologiciel. C'est l'option la plus populaire des instruments de Maid Labs Technologies.

Utiliser MaidMaps est le moyen le plus simple d'obtenir la meilleure aide possible du service d'assistance de Maid Labs.

MaidMaps est compatible avec les instruments suivants :

Volucalc Hybrid CS et Volucalc Hybrid VS



Débordemètre

